



Evropská unie  
Evropský sociální fond  
Operační program Zaměstnanost



# UNIVERZITA STAROSTY 2018

12. - 14. 9. 2018 Radešín

Téma : Aktuální projekty

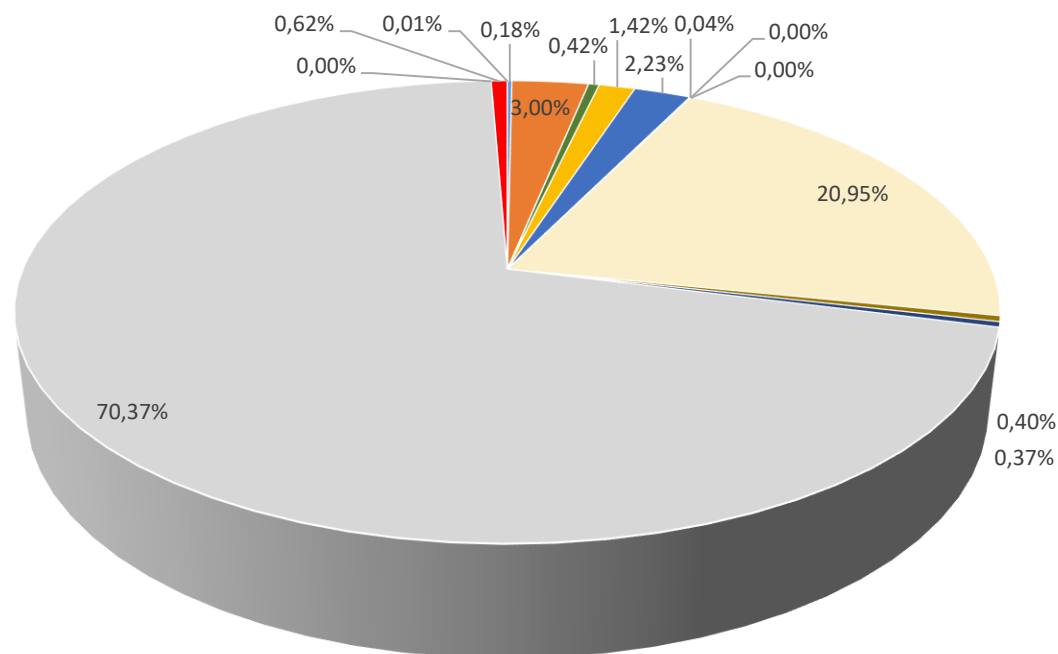
Lektor: Vilém Pařil

Časová dotace: **30 min.**



# Neziskový sektor v ČR

## Formální struktura neziskového sektoru v ČR



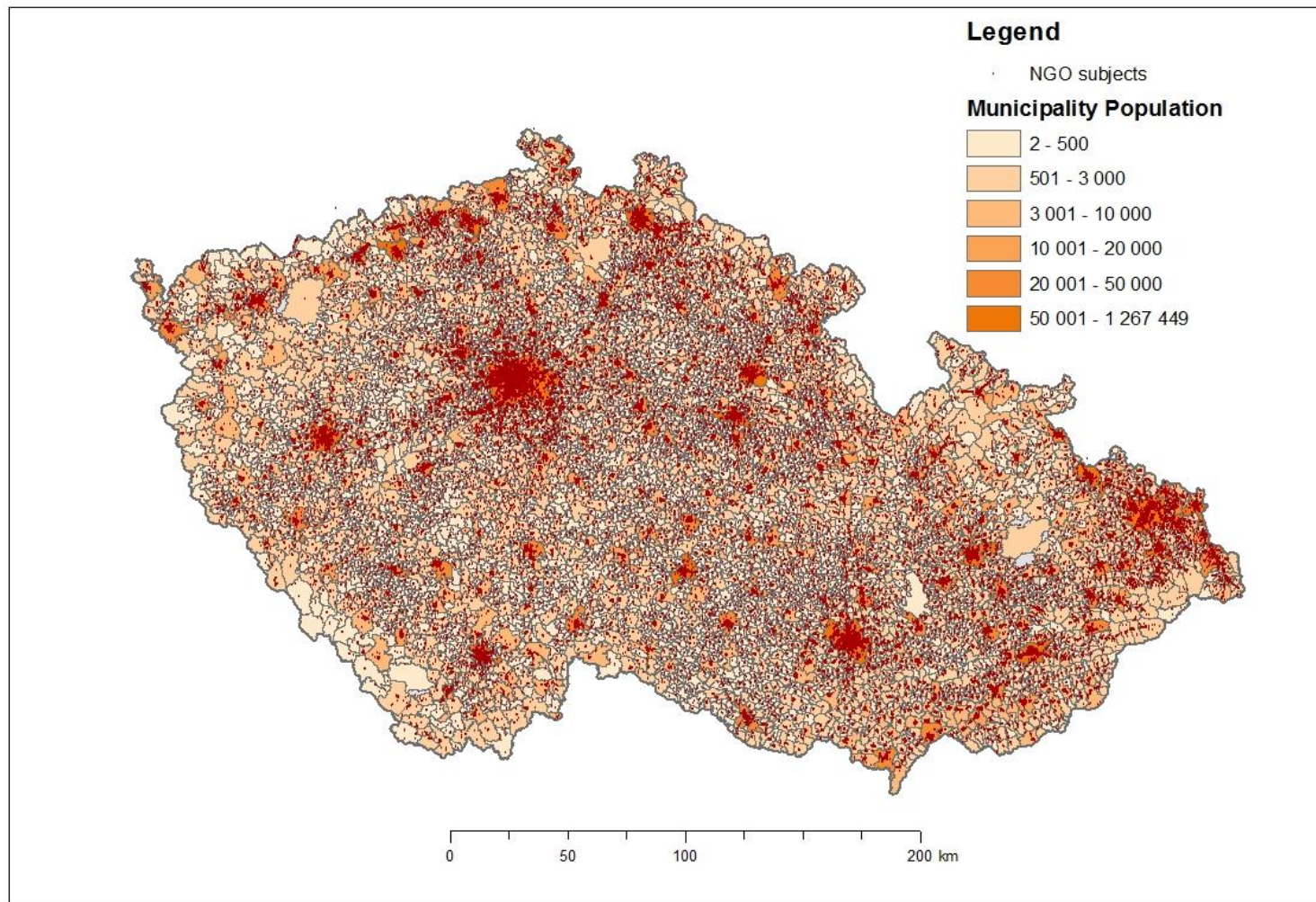
- Církevní organizace a náboženské společnosti
- Nadační fond
- Organizační složka zahraniční nadace
- Reklamní činnosti
- Svazy církví a náboženských společností

- Evidované církevní právnické osoby
- Obecně prospěšná společnost
- Organizační složka zahraničního nadačního fondu
- Sdružení (svaz, spolek, společnost, klub aj.)
- Ústav

- Nadace
- Organizační jednotka sdružení
- Pobočný spolek
- Spolek
- Zahraniční pobočný spolek

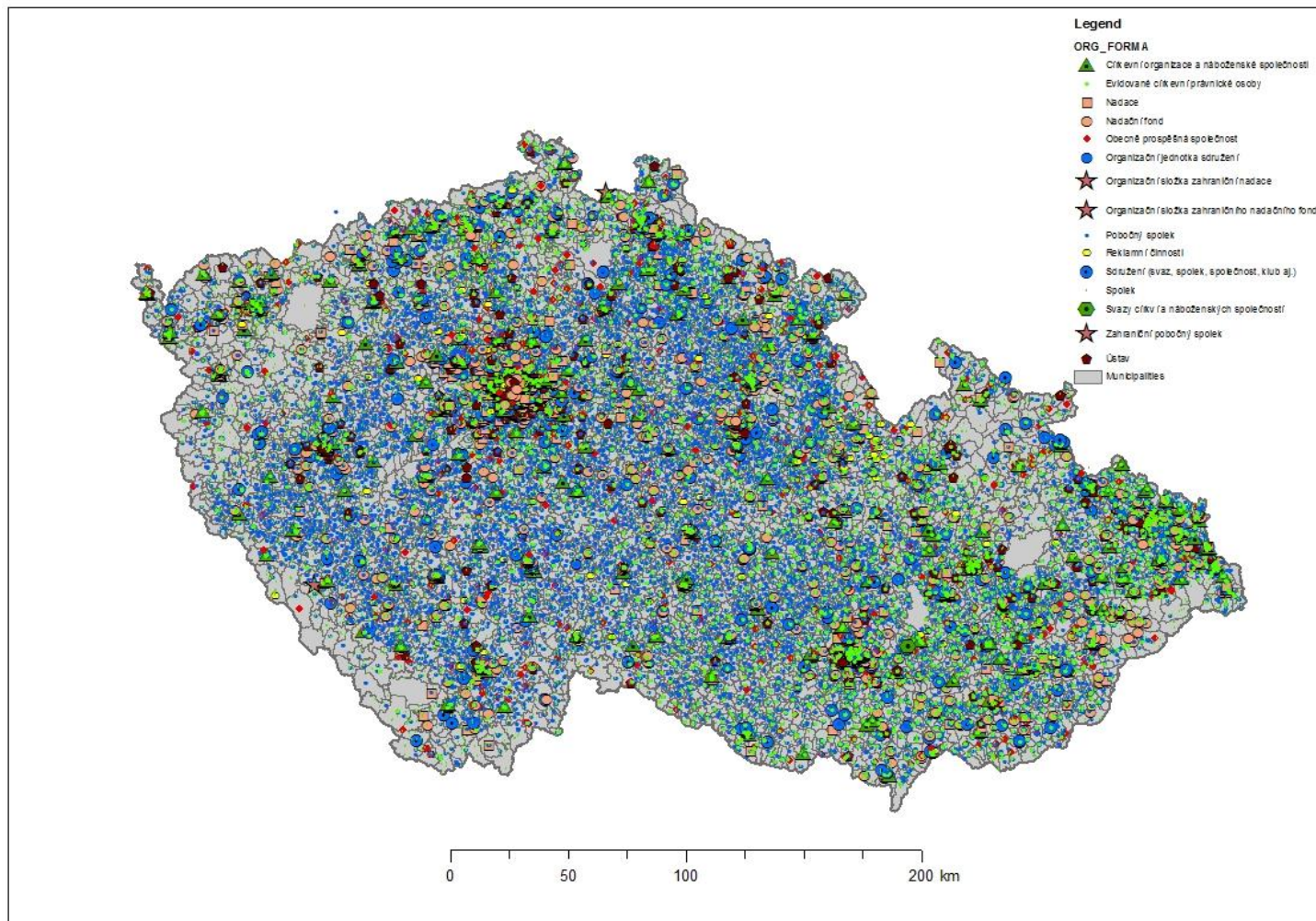


## Geografické rozložení NNO a počet obyvatel v ČR



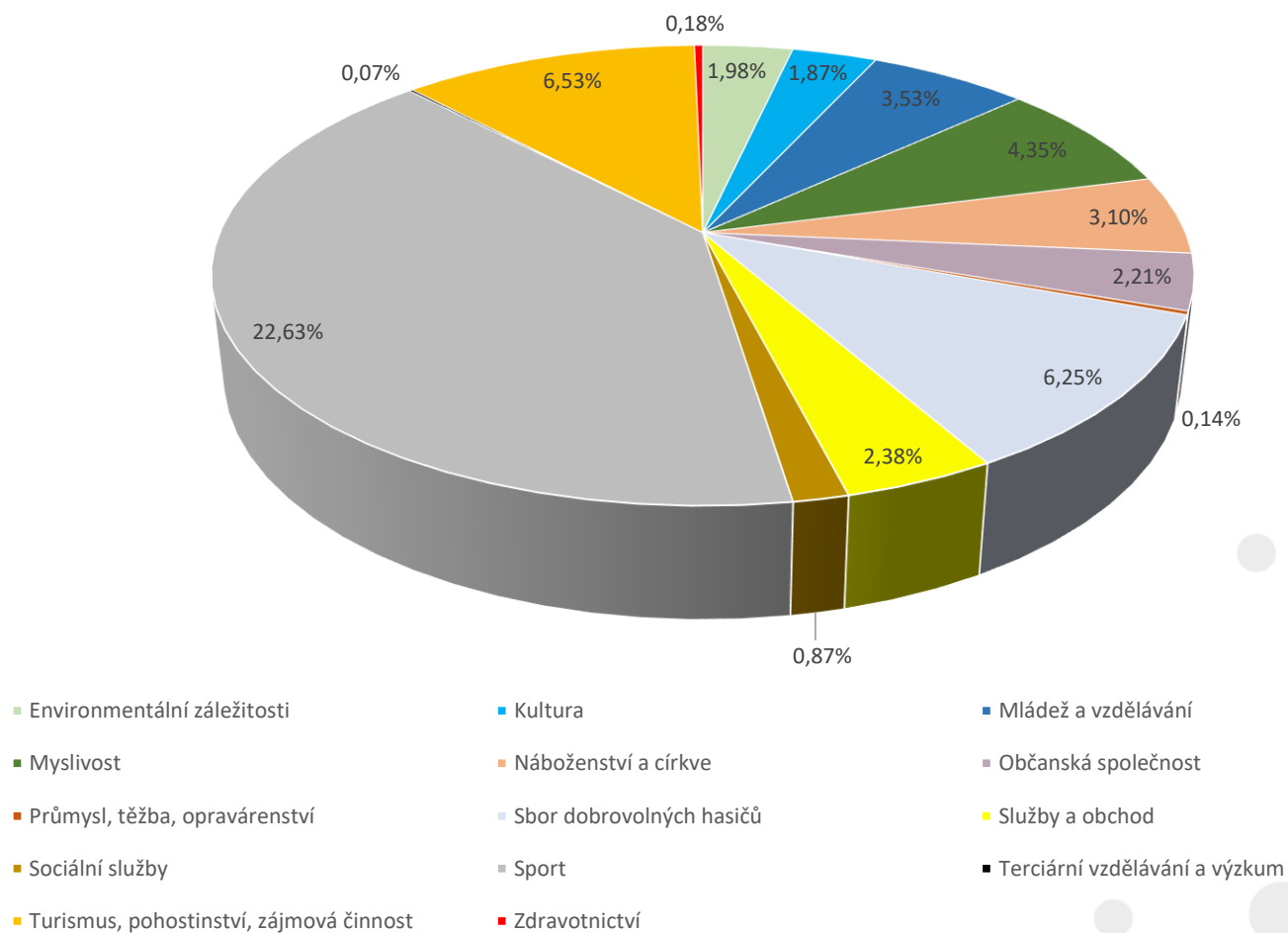


## Struktura a geografické rozložení NNO v ČR



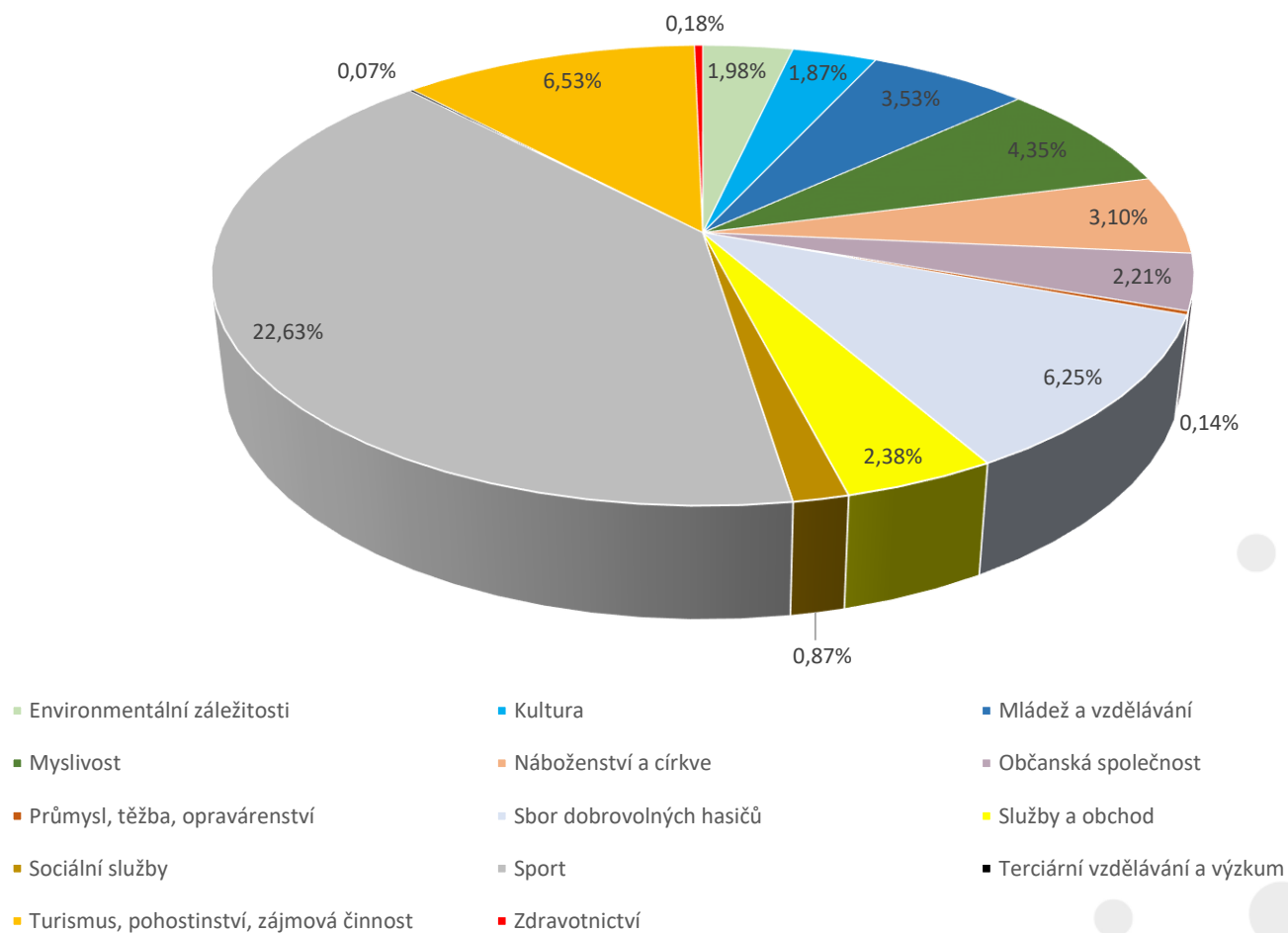


## Věcná struktura neziskového sektoru v ČR





## Věcná struktura neziskového sektoru v ČR



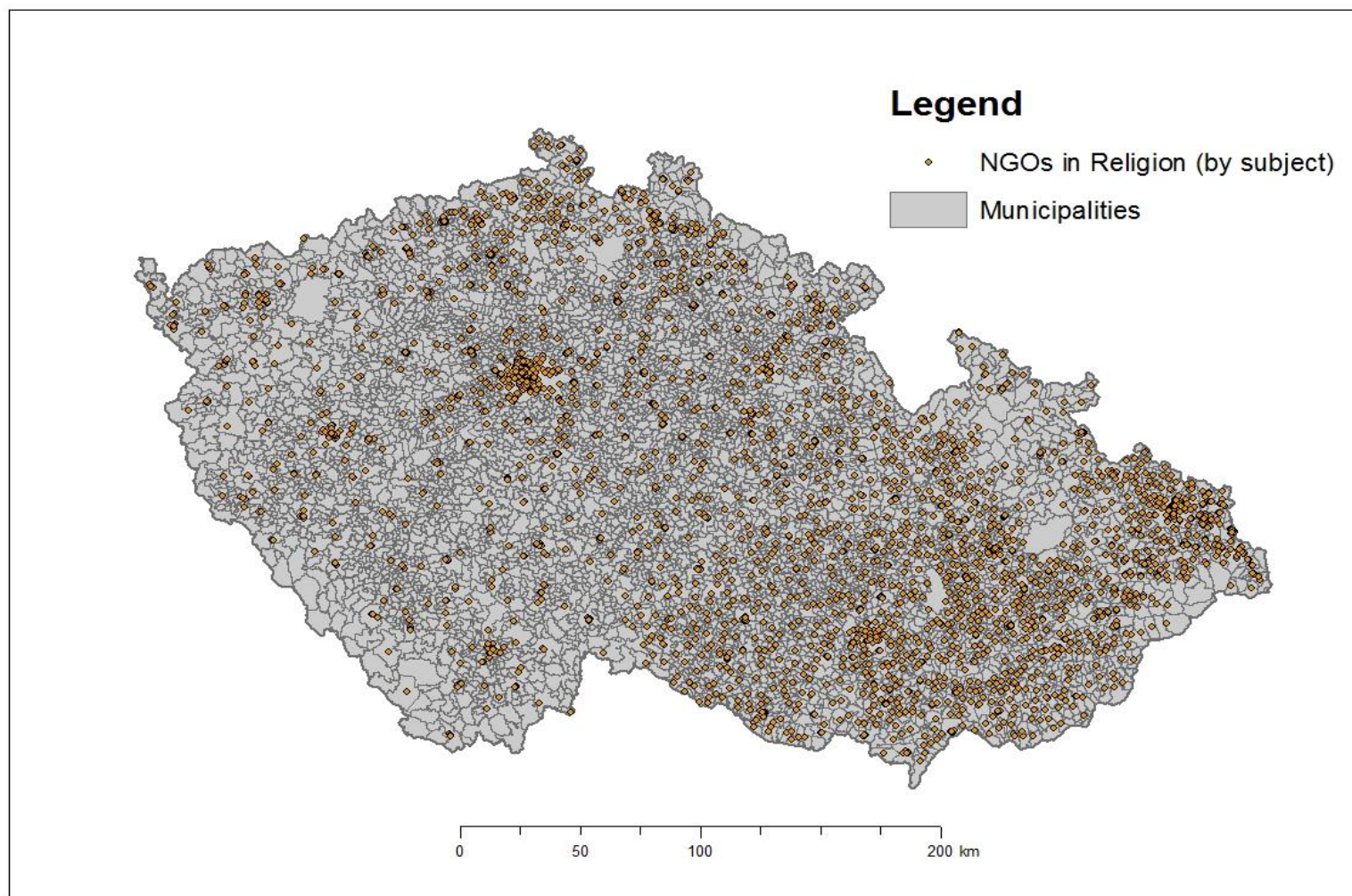


## Věcná struktura neziskového sektoru v ČR

Modifikované kat. COPNI&NACE	Number	%
Environmentální záležitosti	2 741	1,98%
Kultura	2 582	1,87%
Mládež a vzdělávání	4 877	3,53%
Myslivost	6 010	4,35%
Náboženství a církve	4 285	3,10%
Občanská společnost	3 045	2,21%
Ostatní	60 603	43,89%
Průmysl, těžba, opravárenství	199	0,14%
Sbor dobrovolných hasičů	8 627	6,25%
Služby a obchod	3 289	2,38%
Sociální služby	1 198	0,87%
Sport	31 255	22,63%
Terciární vzdělávání a výzkum	100	0,07%
Turismus, pohostinství, zájmová činnost	9 024	6,53%
Zdravotnictví	254	0,18%

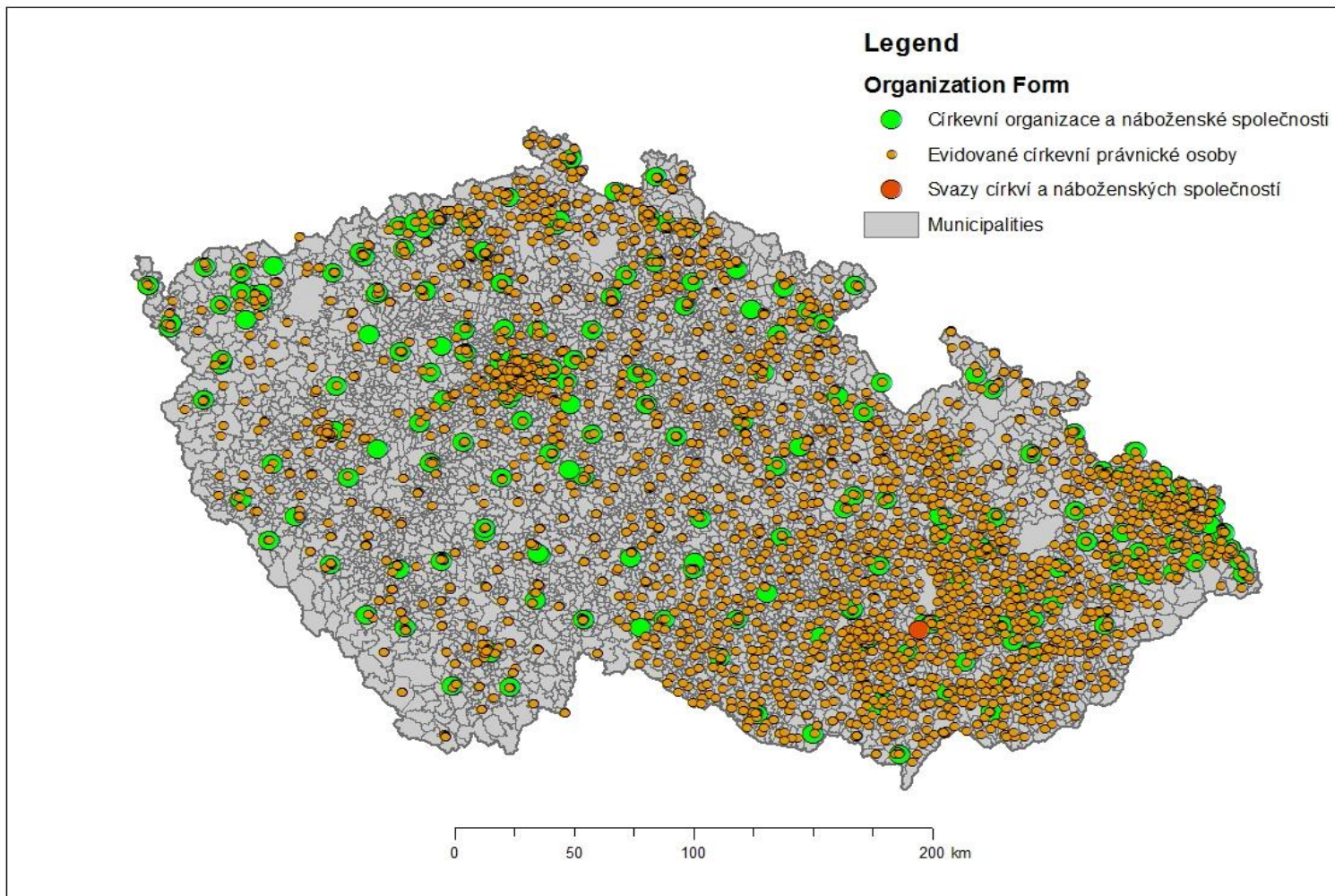


## NNO církevních organizací



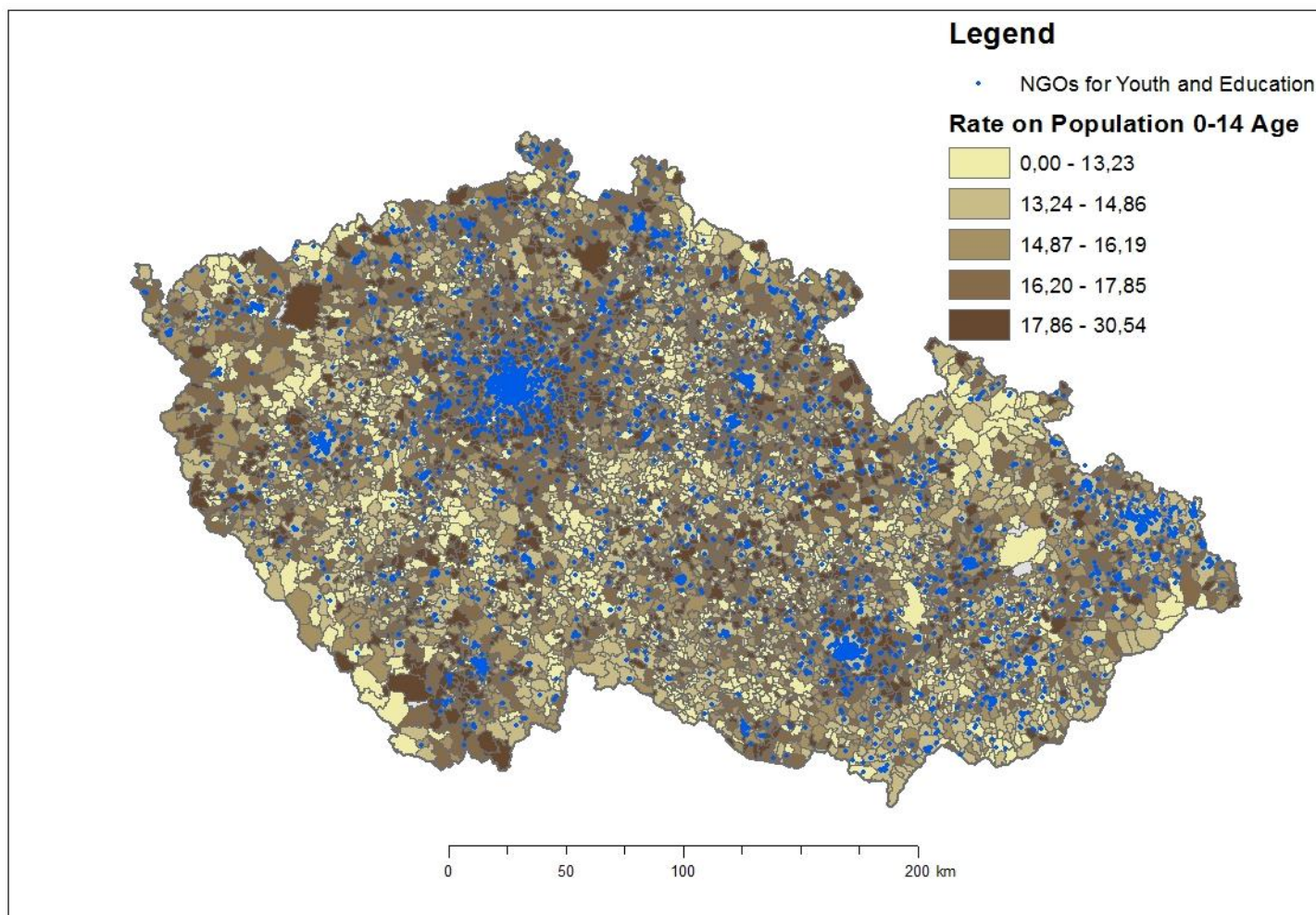


## NNO církevních organizací



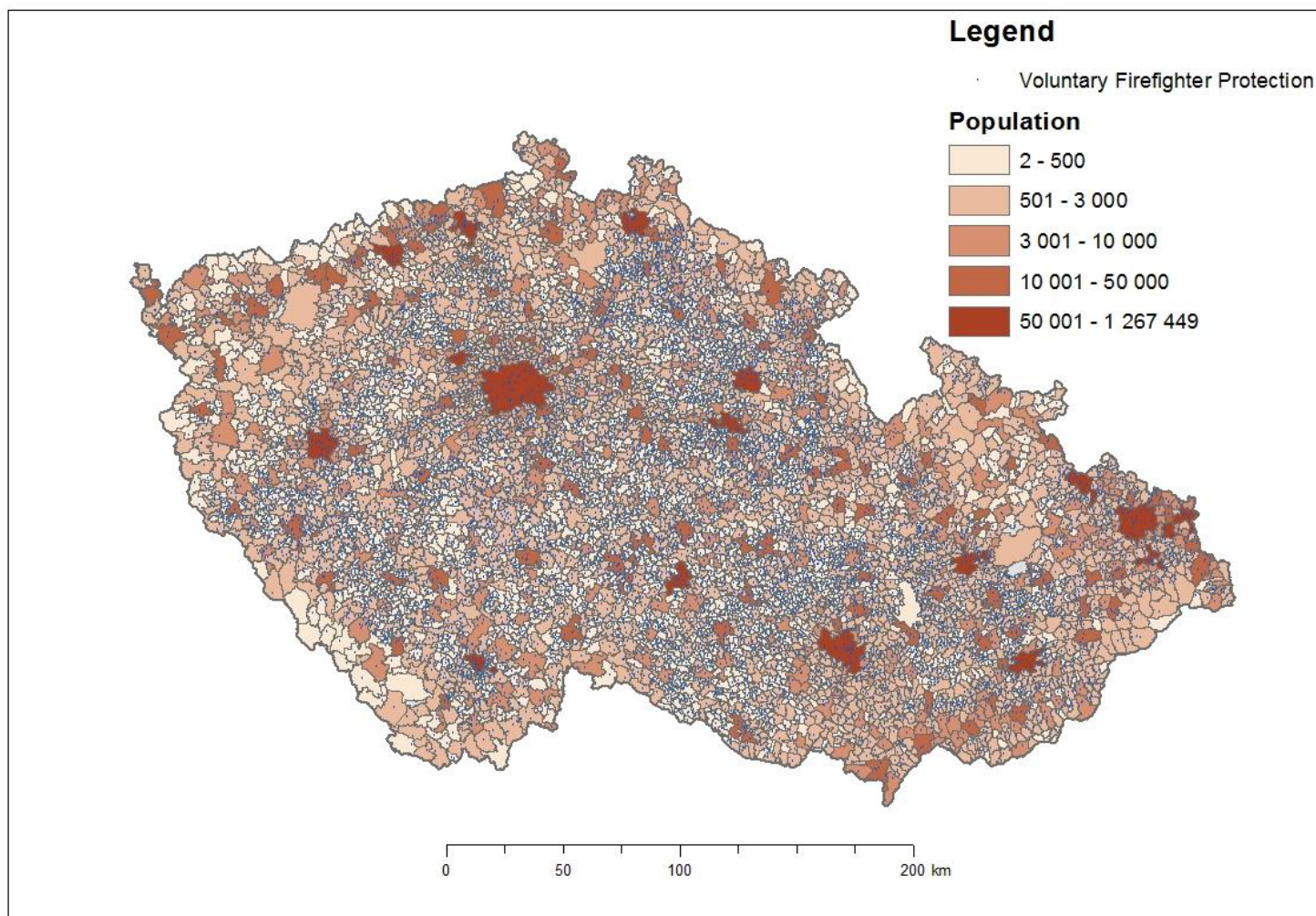


## NNO v oblasti mládeže a vzdělávání



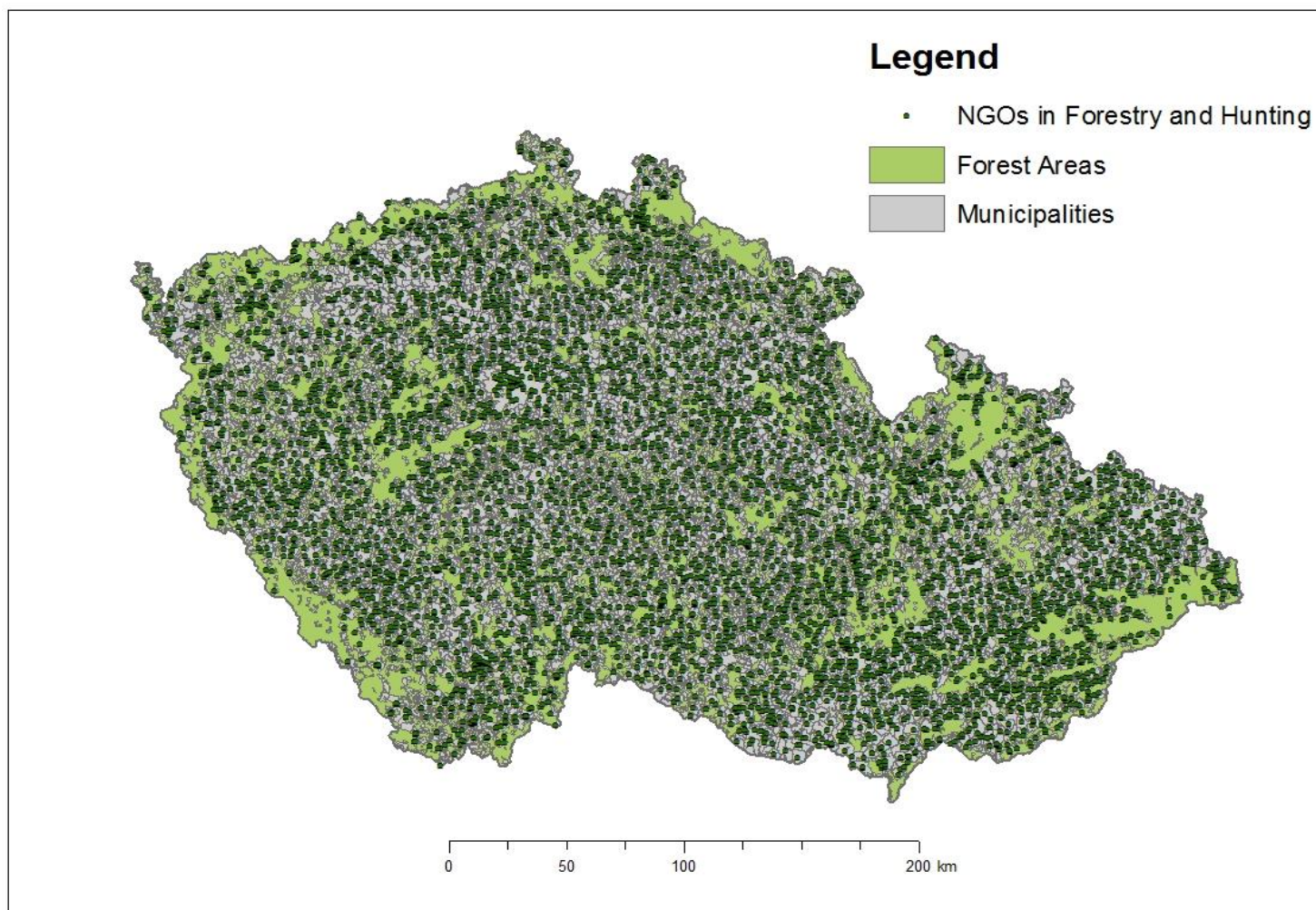


## Sbory dobrovolných hasičů



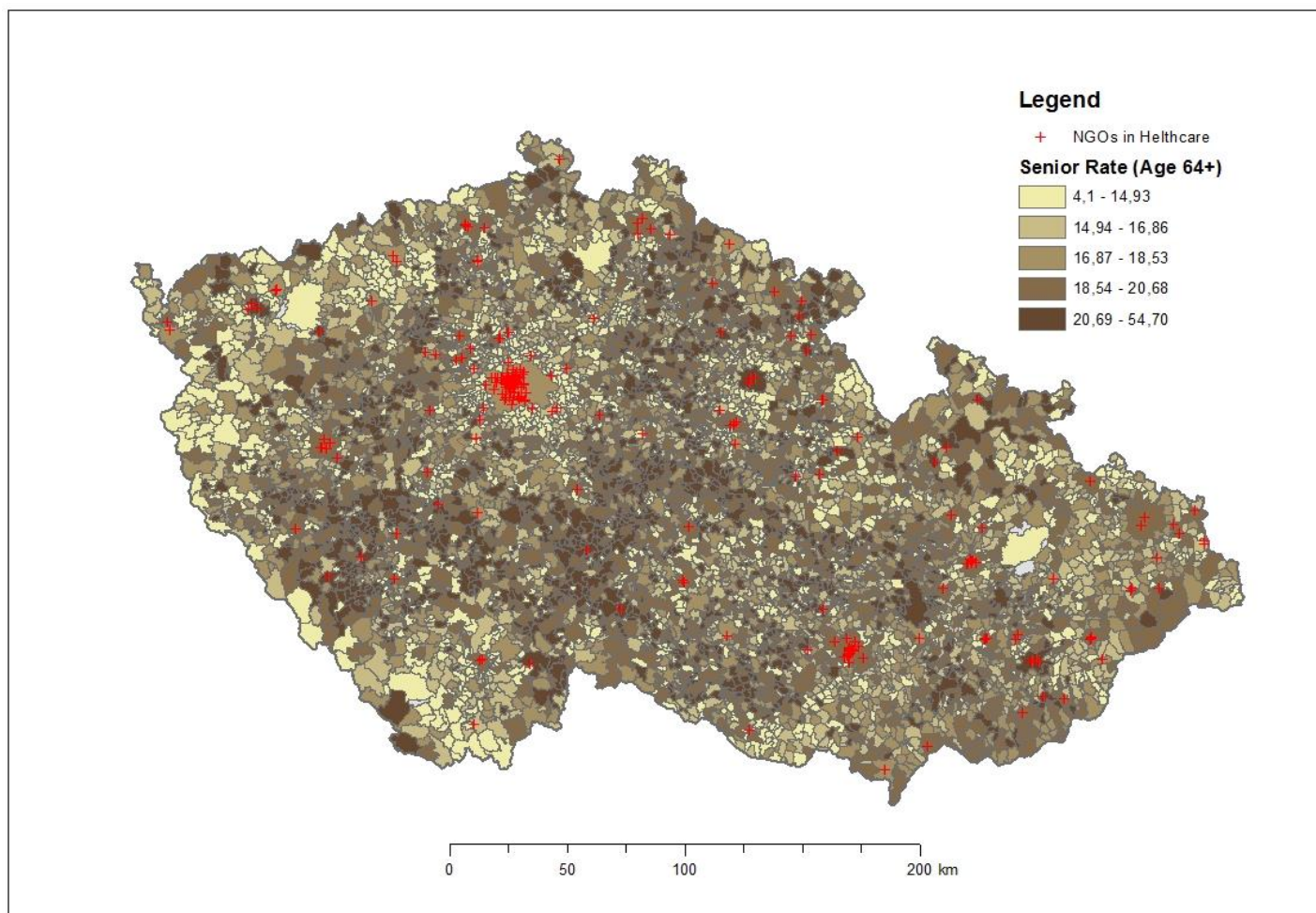


## NNO v oblasti myslivosti



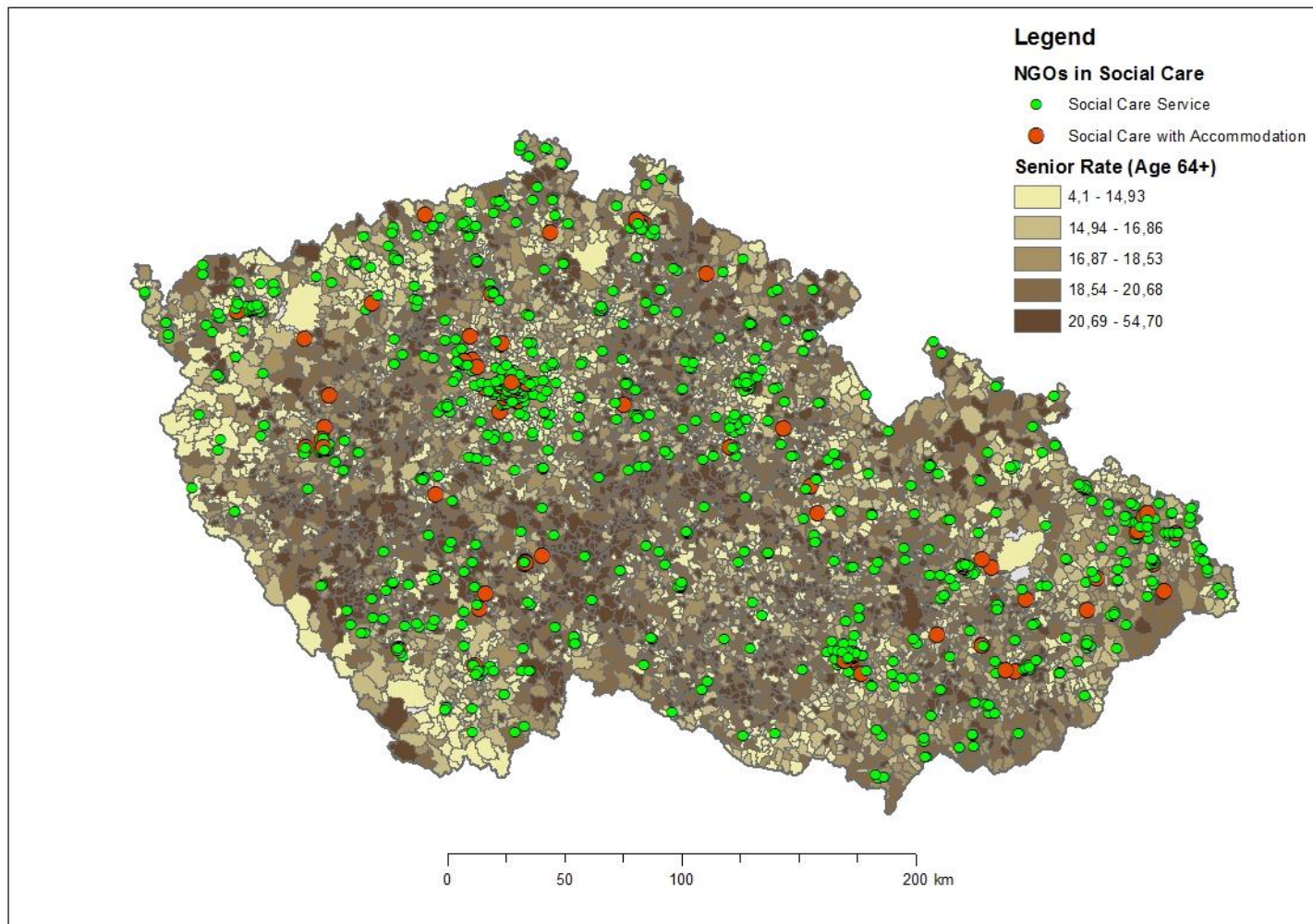


## NNO v oblasti zdravotnictví





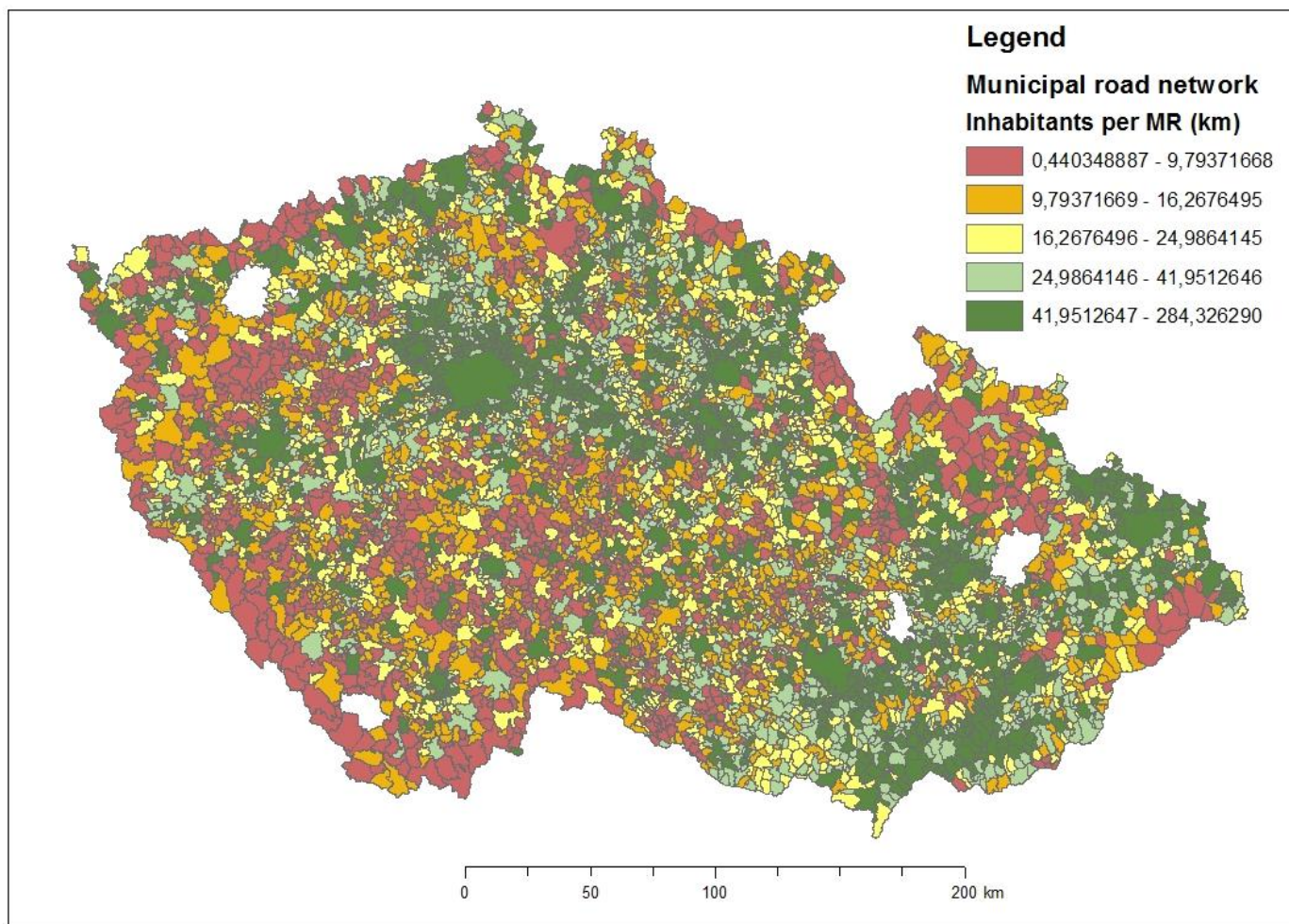
## NNO v oblasti sociálnych služieb





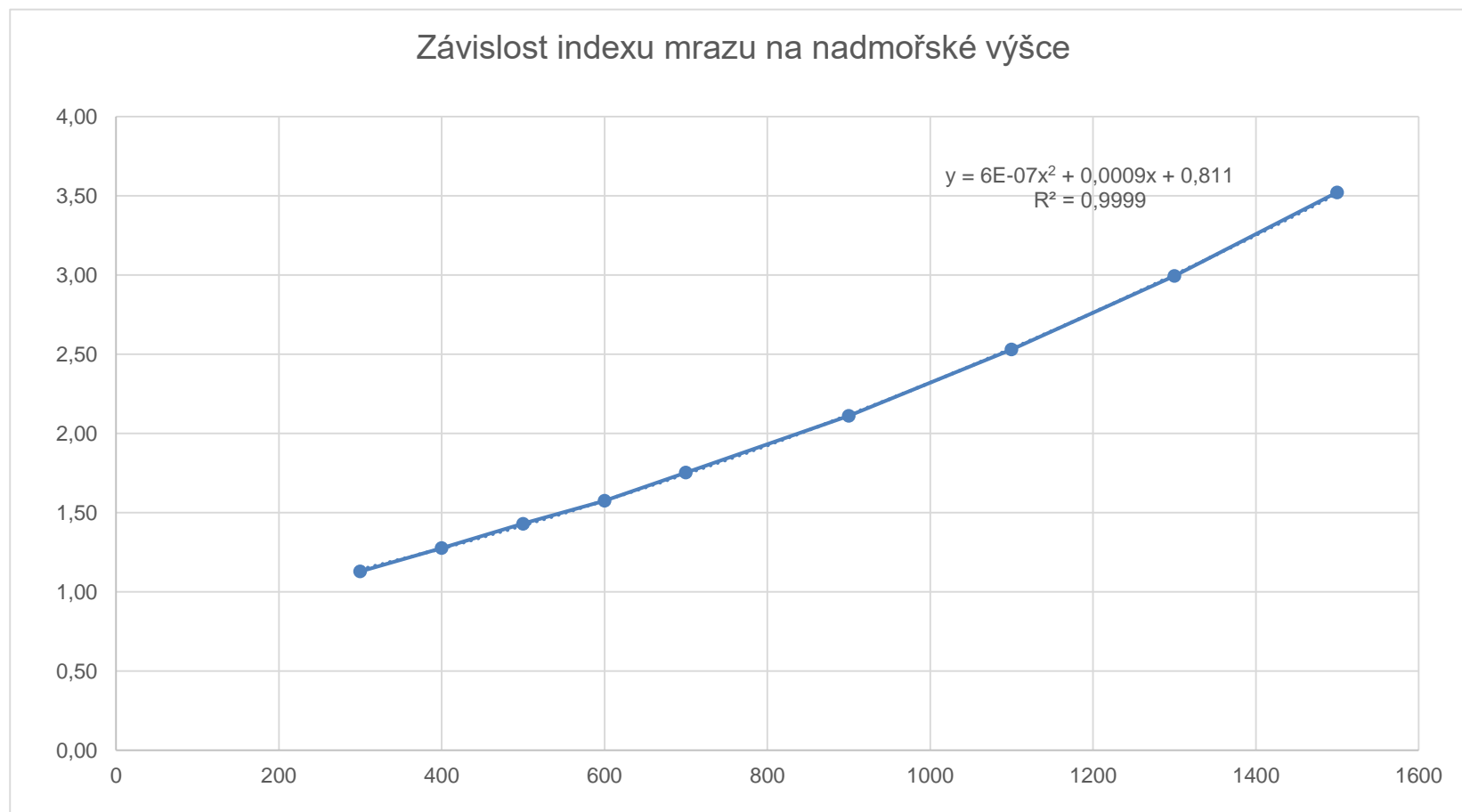
# Financování místních komunikací v ČR

Počet obyvatel na km místní komunikace



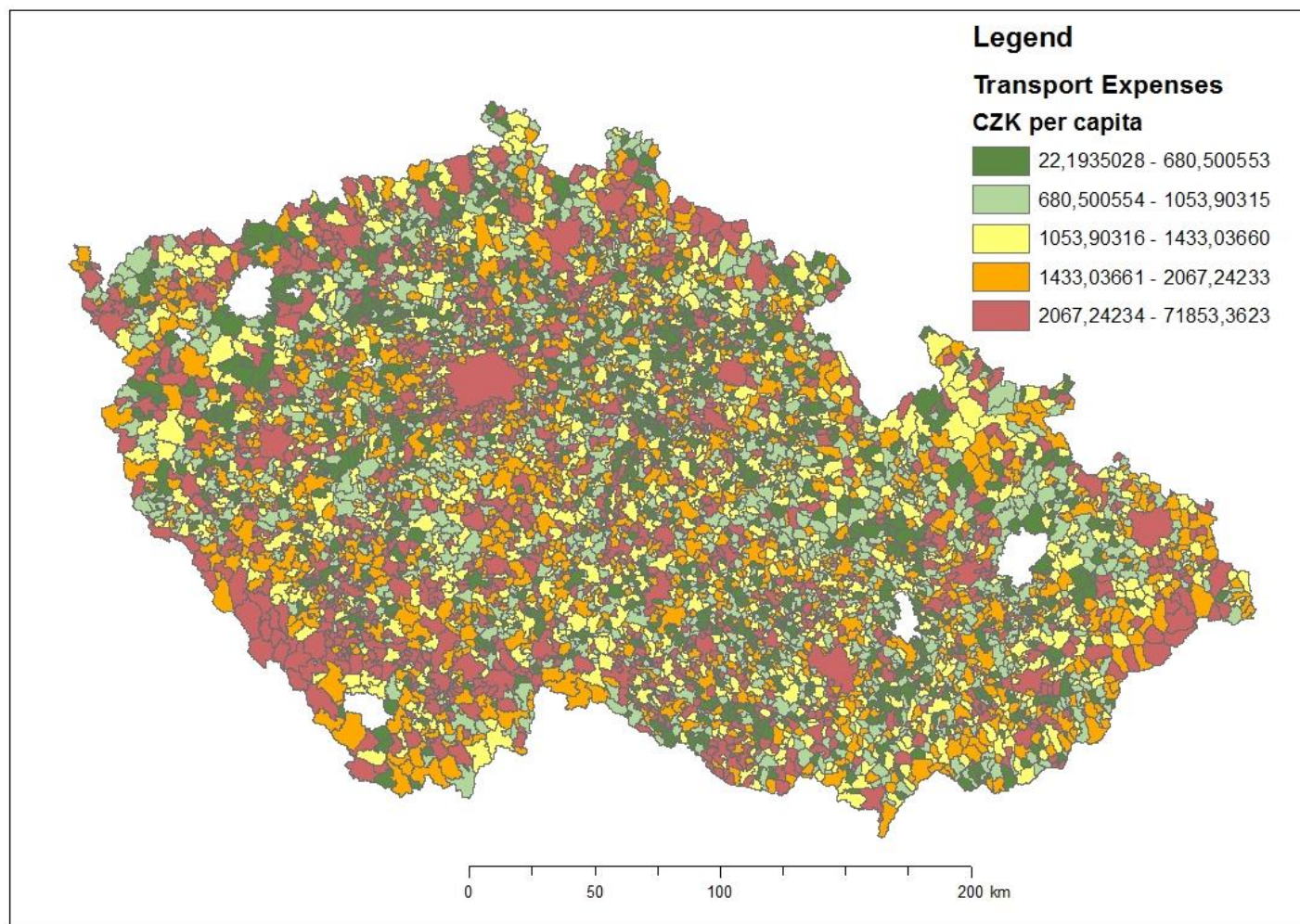


## Index mrazu



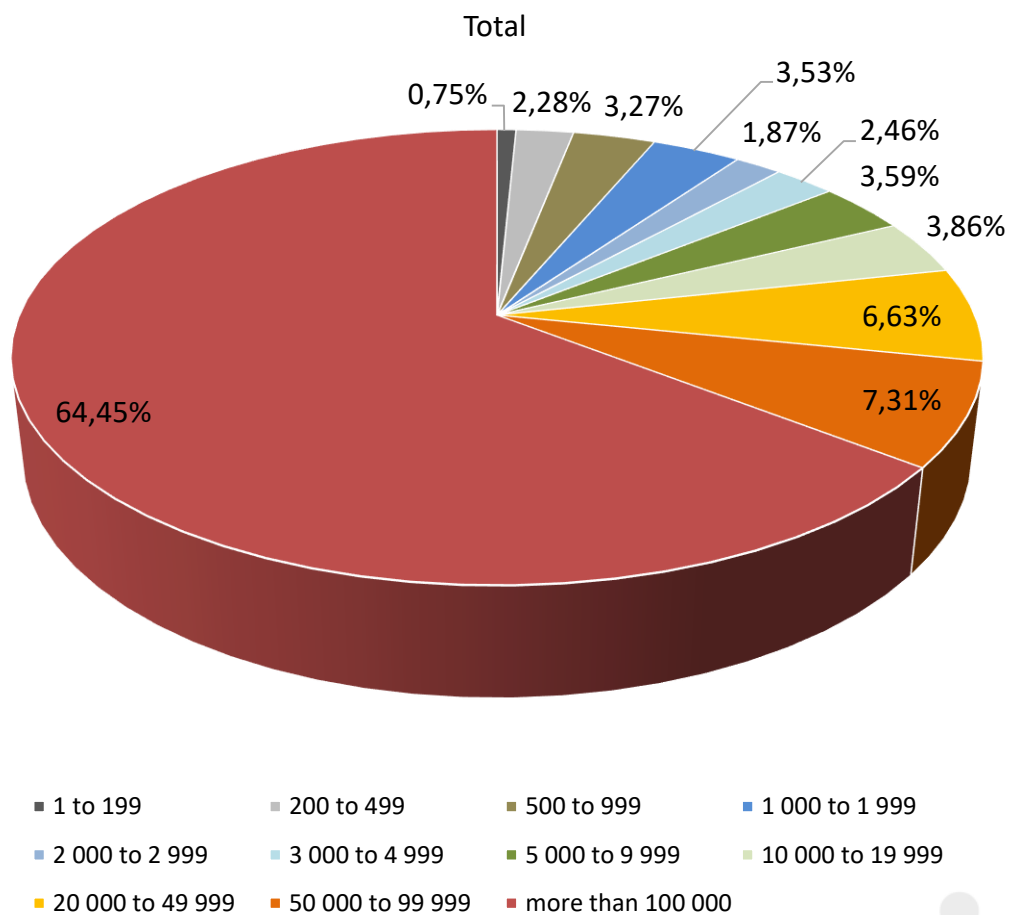


## Výdaje na dopravu v obcích ČR





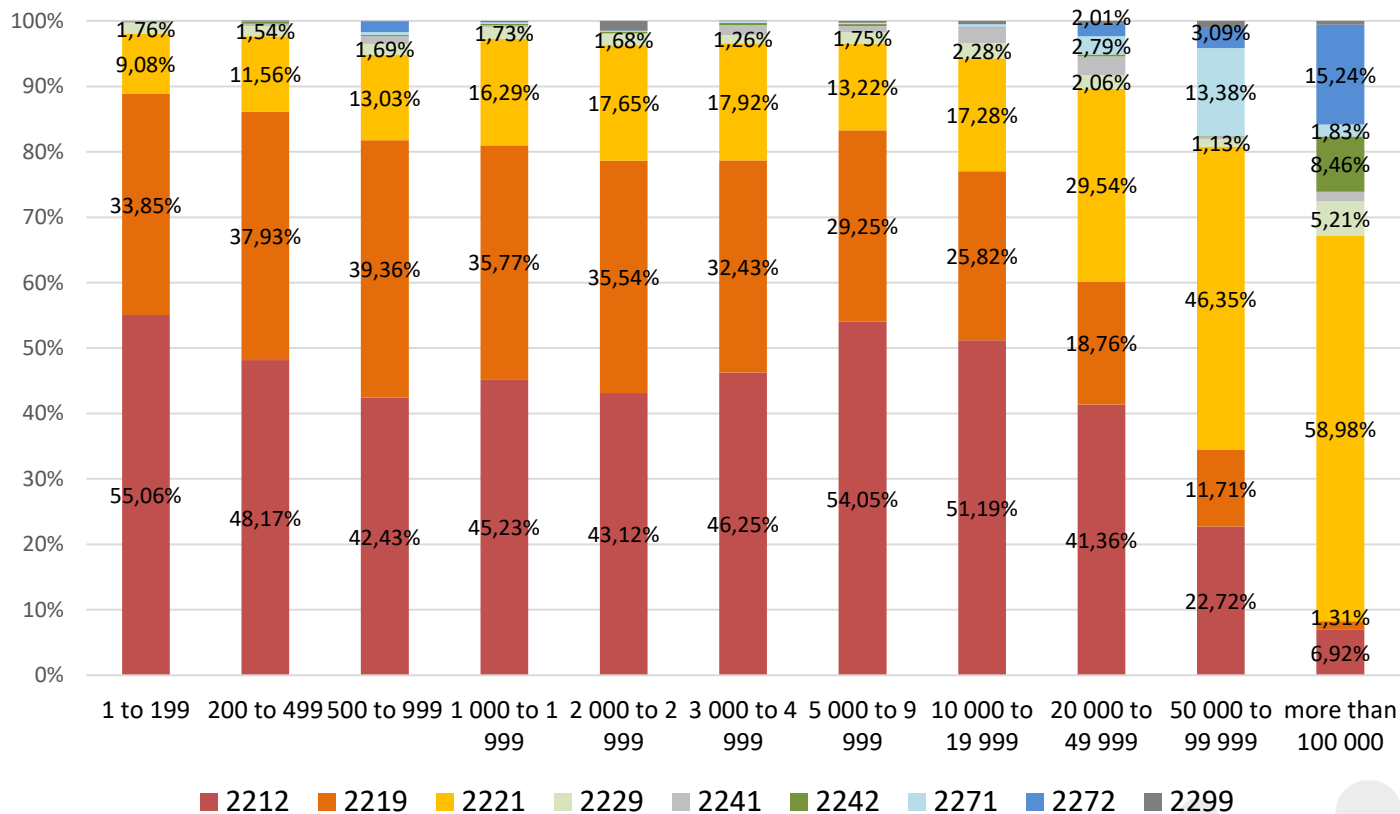
## Výdaje na dopravu dle velikostní kategorie obcí





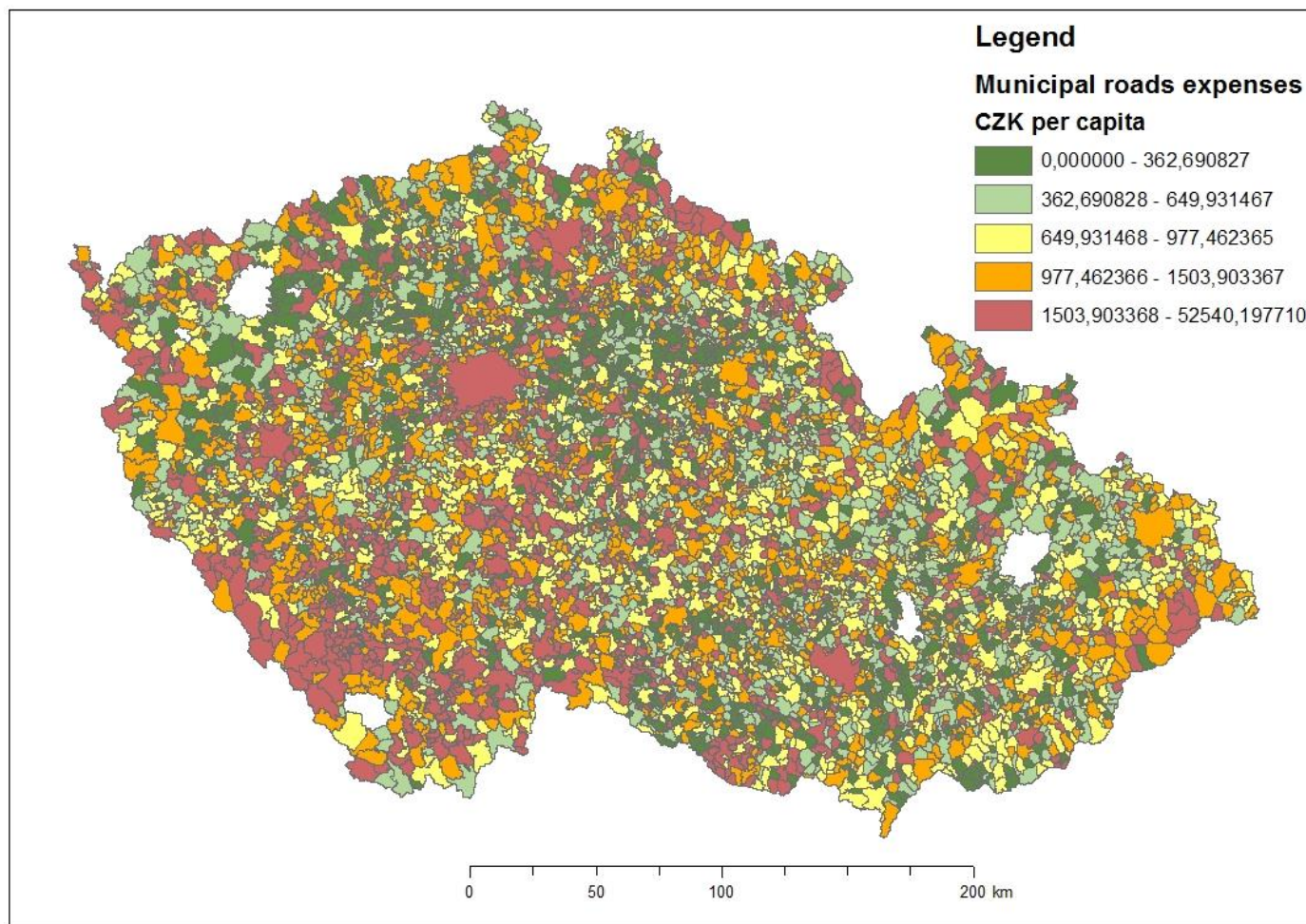
## Struktura výdajů na dopravu dle velikostní kategorie obcí

Average Expense Type Proportion according to Municipal Population Category



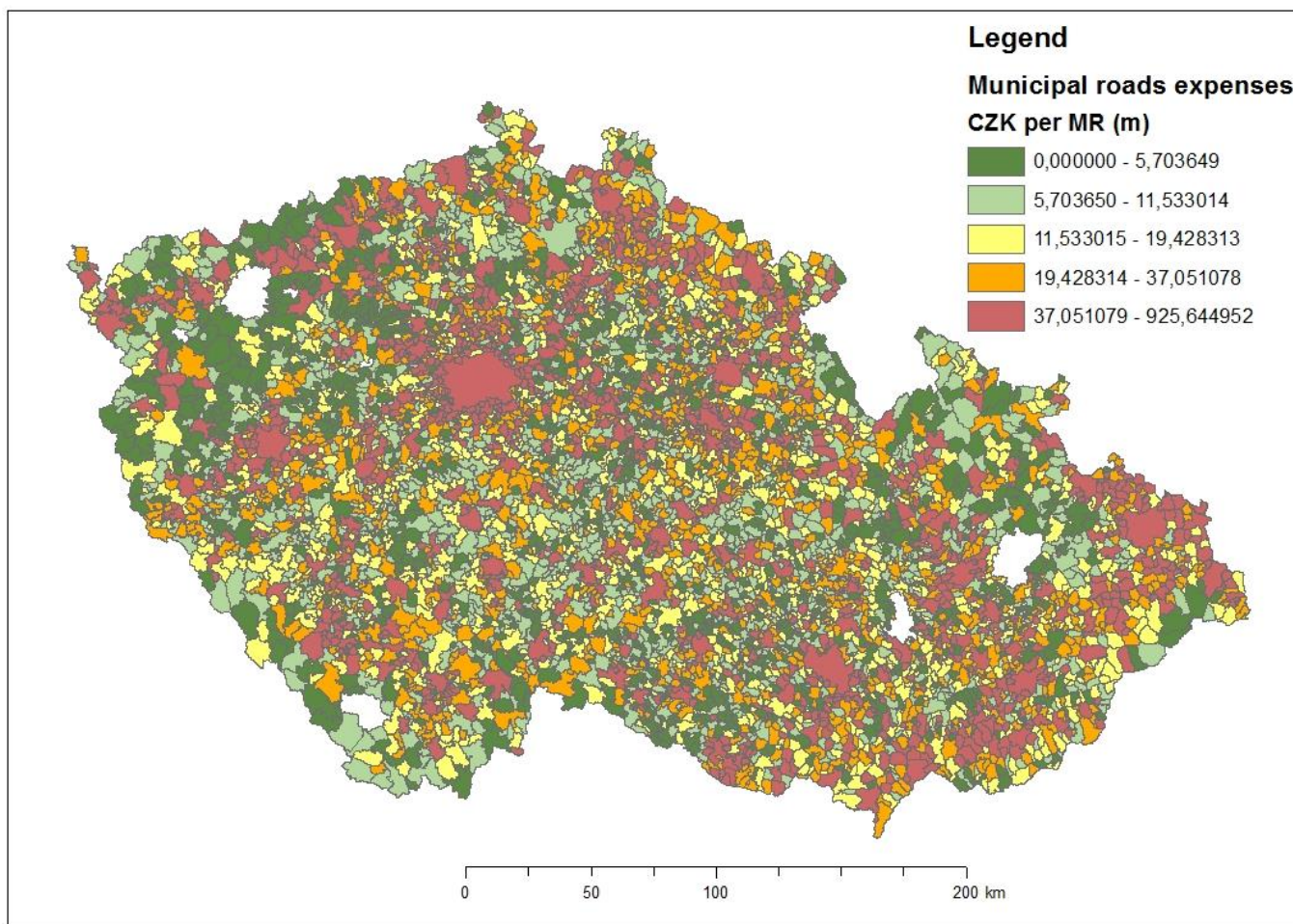


## Výdaje na místní komunikace v KČ na obyvatele





## Výdaje na místní komunikace v KČ na metr komunikace





Díky za pozornost