

Výdaje obcí do vybraných oblastí a možnosti jejich benchmarkingu (či hodnocení)

Katedra regionální
ekonomie a správy

Ekonomicko-správní fakulta
Masarykova univerzita
eMail: vilem@mail.muni.cz
tel.: 608 177 138



Regionální rozvoj
Cestovní ruch
Management obcí a regionů

Institut pro dopravní ekonomii, geografii a politiku - člen
Institut cestovního ruchu – zakládající člen
Institut veřejné správy - člen
Institut inovací – zakládající člen

Katedra regionální
ekonomie a správy

Ekonomicko-správní fakulta
Masarykova univerzita

Vilém Pařil

eMail: vilem@mail.muni.cz
tel.: 608 177 138
environmentální a ekologická ekonomie
doprava, regionální rozvoj
veřejné finance, hodnocení dopadů projektů



Rozvoj a výdaje obcí

- Jakým způsobem lze hledat možnosti
 - Inspirace? (best practises)
 - Spolupráce? (mikroregiony / MAS)
 - Prevence chyb? (worst practises)
 - Úspor? (Economies)
- → dalšího rozvoje obce (při využití uspořených nákladů)
- Možnosti
 - Omezené
 - Ale existující

Výdaje obcí životní prostředí

• Část 1

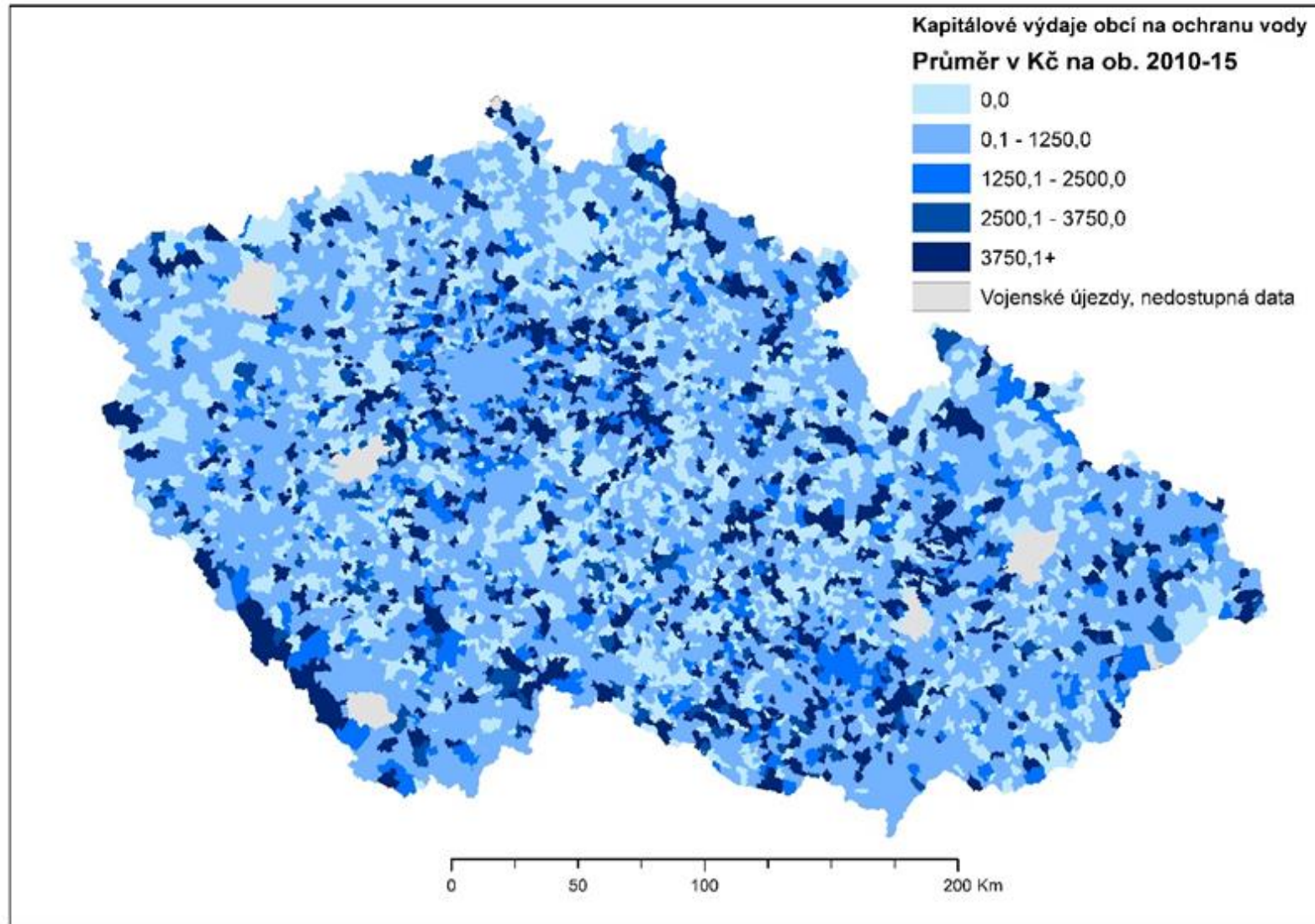
Kategorie:	Paragraf:	Název:
Ochrana vody	2321	Odvádění a čištění odpadních vod, kaly
	2322	Prevence znečišťování vody
	2329	Odvádění a čištění odpadních vod j.n.
	2331	Úpravy vodohospod. významných a vodárenských toků
	2333	Úprava drobných vodních toků
Ochrana ovzduší	2115	Programy zateplování a úspor energie
	2542	Meteorologie
	3711	Odstraňování tuhých emisí
	3712	Odstraňování plyných emisí
	3713	Změny technologií vytápění
	3714	Opatření ke snižování produkce skleníkových plynů
	3715	Změny výrobních technologií za účelem odstranění emisí
	3716	Monitoring ochrany ovzduší
	3719	Ostatní činnosti k ochraně ovzduší j.n.
Nakládání s odpady	2122	Sběr a zpracování druhotných surovin
	3721	Sběr a svoz nebezpečných odpadů
	3722	Sběr a svoz komunálních odpadů
	3723	Sběr a svoz ostatních odpadů
	3724	Využívání a zneškodňování nebezpečných odpadů
	3725	Využívání a zneškodňování komunálních odpadů
	3726	Využívání a zneškodňování ostatních odpadů
	3727	Prevence vzniku odpadů
	3728	Monitoring nakládání s odpady
	3729	Ostatní nakládání s odpady j.n.

Výdaje do životního prostředí dle odvětvového členění

• Část 2

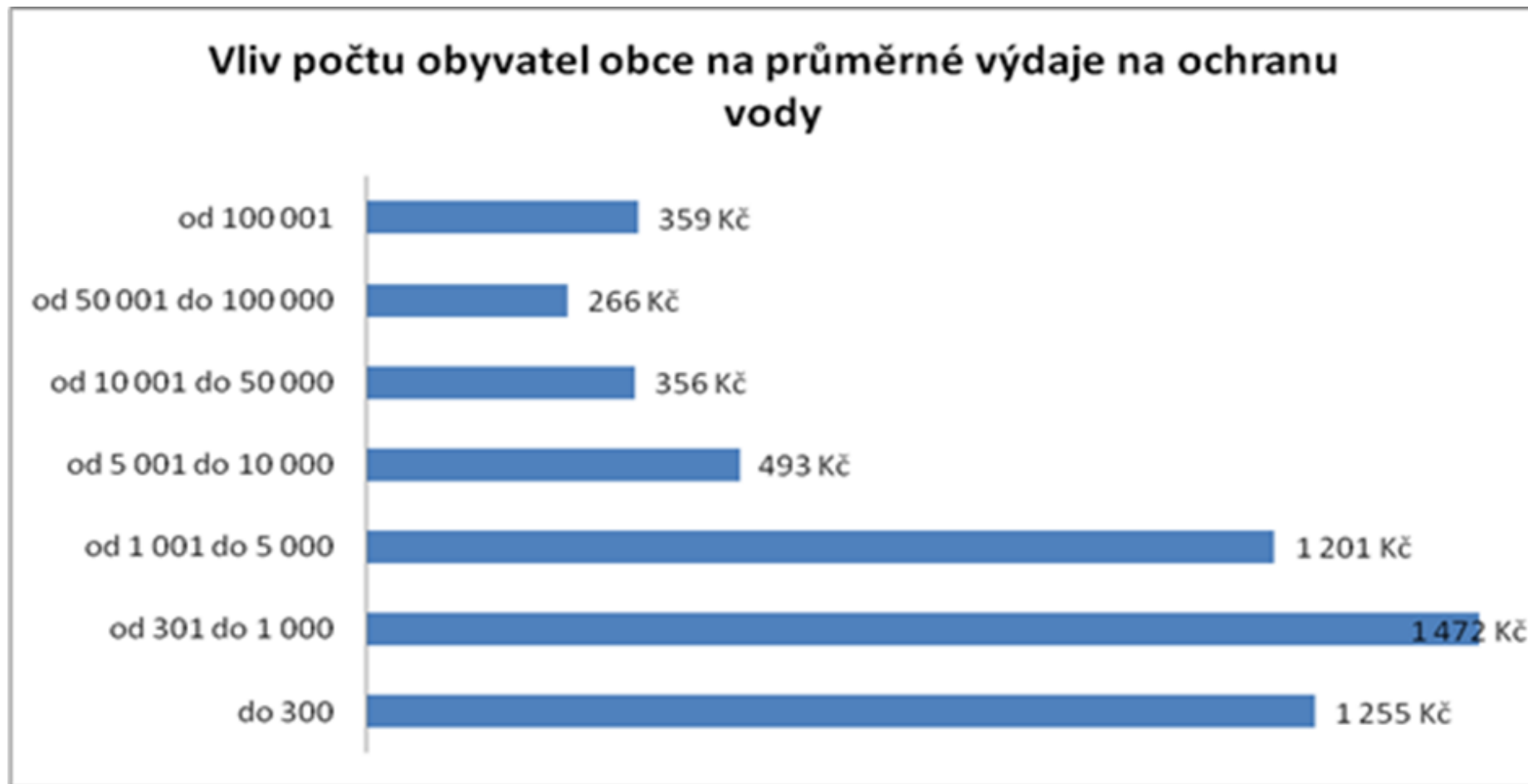
Ochrana půdy a podzemní vody	2342	Protierozní ochrana
	2541	Geologie
	3731	Ochrana půdy a podzemní vody proti znečišťujícím infiltracím
	3732	Dekontaminace půd a čištění spodní vody
	3733	Monitoring půdy a podzemní vody
	3734	Předcházení a sanace zasolení půd
	3739	Ostatní ochrana půdy a spodní vody j.n.
Ochrana biodiverzity a krajiny	1037	Celospolečenské funkce lesů
	2334	Revitalizace říčních systémů
	3741	Ochrana druhů a stanovišť
	3742	Chráněné části přírody
	3743	Rekultivace půdy v důsledku těžební a důlní činnosti
	3744	Protierozní, protilavinová a protipožární ochrana
	3745	Péče o vzhled obcí a veřejnou zeleň
	3749	Ostatní činnosti k ochraně přírody a krajiny j.n.
Redukce působení fyzikálních faktorů	3751	Konstrukce a uplatnění protihlukových zařízení
	3753	Monitoring ke zjišťování úrovně hluku a vibrací
	3759	Ostatní činnosti k omezení hluku a vibrací
	3771	Protiradonová opatření
	3772	Radioaktivní odpad
	3773	Monitoring ke zjišťování úrovně radioaktivního záření
	3779	Ostatní činnosti k ochraně proti záření
Správa v ochraně ŽP	3761	Ústřední státní správa v ochraně ŽP
	3762	Ostatní organizace státní správy v ochraně ŽP
	3769	Ostatní správa v ekologii
Ostatní činnosti v ekologii	3780	Výzkum životního prostředí
	3791	Mezinárodní spolupráce v ŽP
	3792	Ekologická výchova a osvěta
	3793	Ekologické programy v dopravě
	3799	Ekologické záležitosti a programy j.n.

Výdaje obcí do ochrany vod



- Průměrné kapitálové výdaje na obyvatele v Kč
- 2010 až 2015

Velikost obcí a ochrana vod



Katedra regionální ekonomie a správy

Ekonomicko-správní fakulta
Masarykova univerzita

Vilém Pařil

eMail: vilem@mail.muni.cz

tel.: 608 177 138

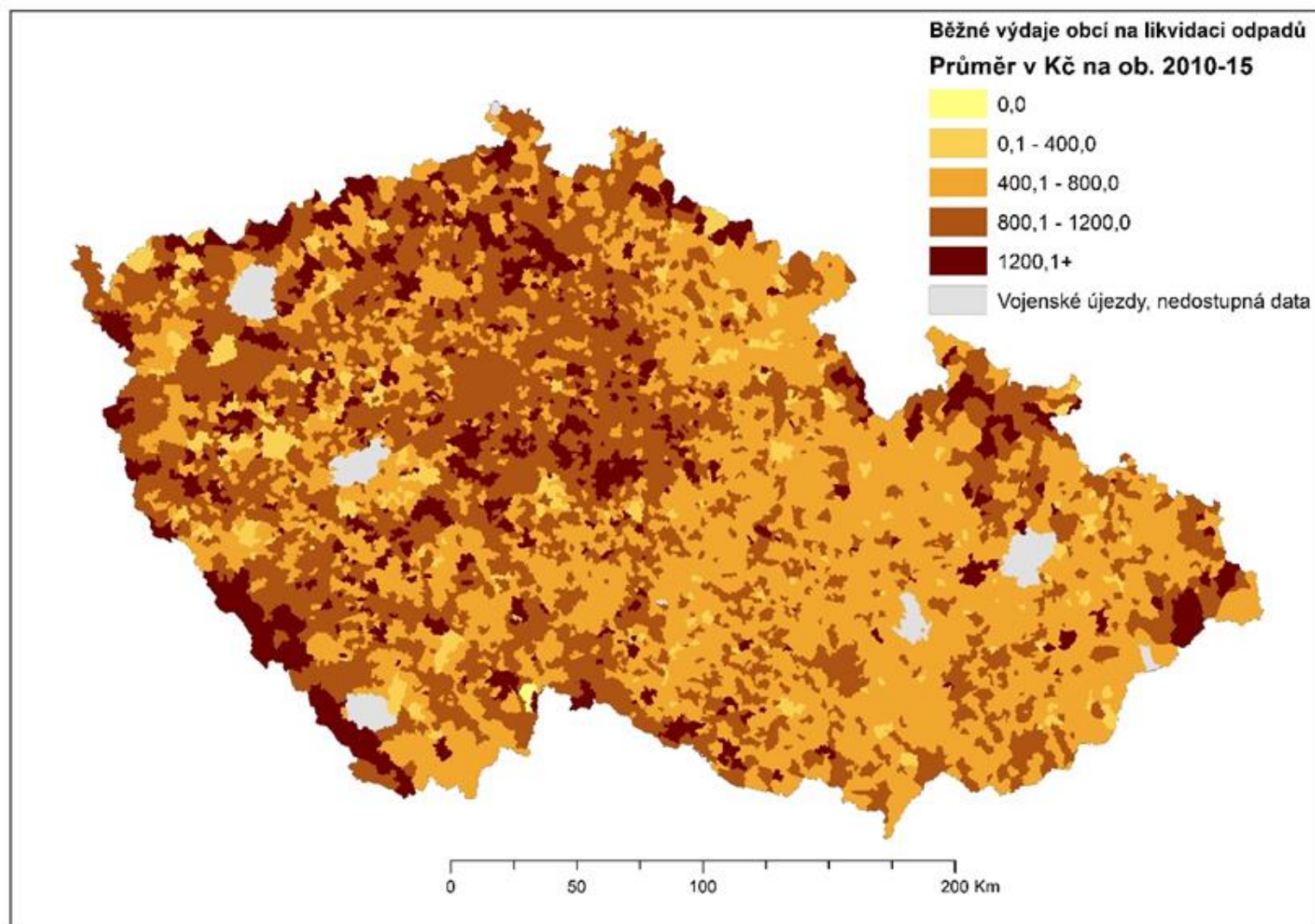
environmentální a ekologická ekonomie

doprava, regionální rozvoj

veřejné finance, hodnocení dopadů projektů



Výdaje obcí na likvidaci odpadů



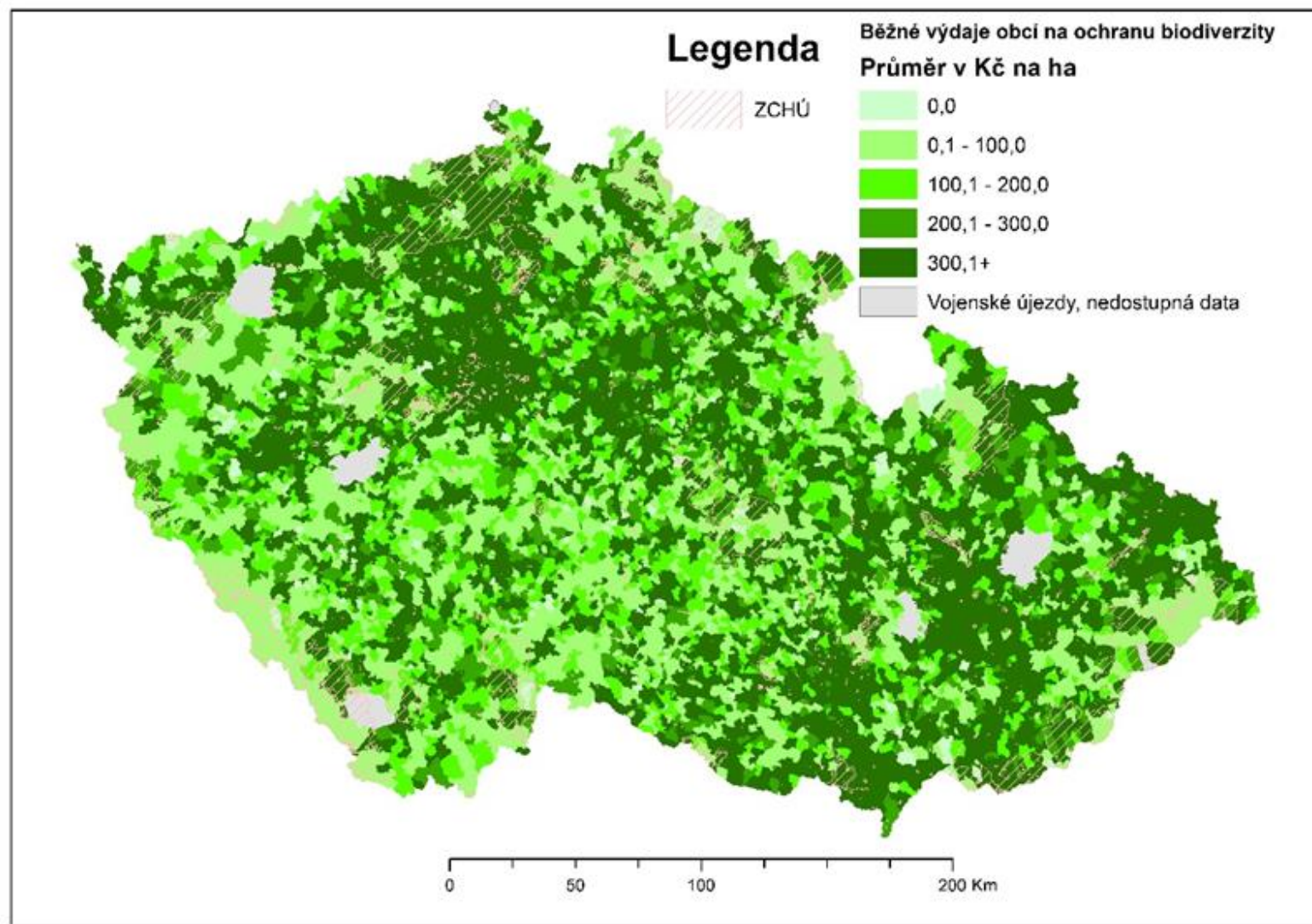
- Průměrné
běžné
výdaje na
obyvatele v
Kč
- 2010 až
2015

Velikost obcí a odpadové hospodářství

Vliv počtu obyvatel na průměrné výdaje na nakládání s odpady



Výdaje obcí na ochranu biodiverzity



- Průměrné
běžné
výdaje na
ha v Kč
- 2010 až
2015

- Pro výdaje obcí jsou nejvýznamnější pododdíly:

- 221x – Pozemní komunikace

- 2212 – Silnice – údržba, správa, modernizace, oprava a výstavba silniční sítě a jejích součástí, nákup materiálu potřebného k údržbě
- 2219 – Ostatní záležitosti pozemních komunikací – výdaje spojené se správou, údržbou a výstavbou cyklistických stezek, parkovišť, chodníků, odstavných ploch

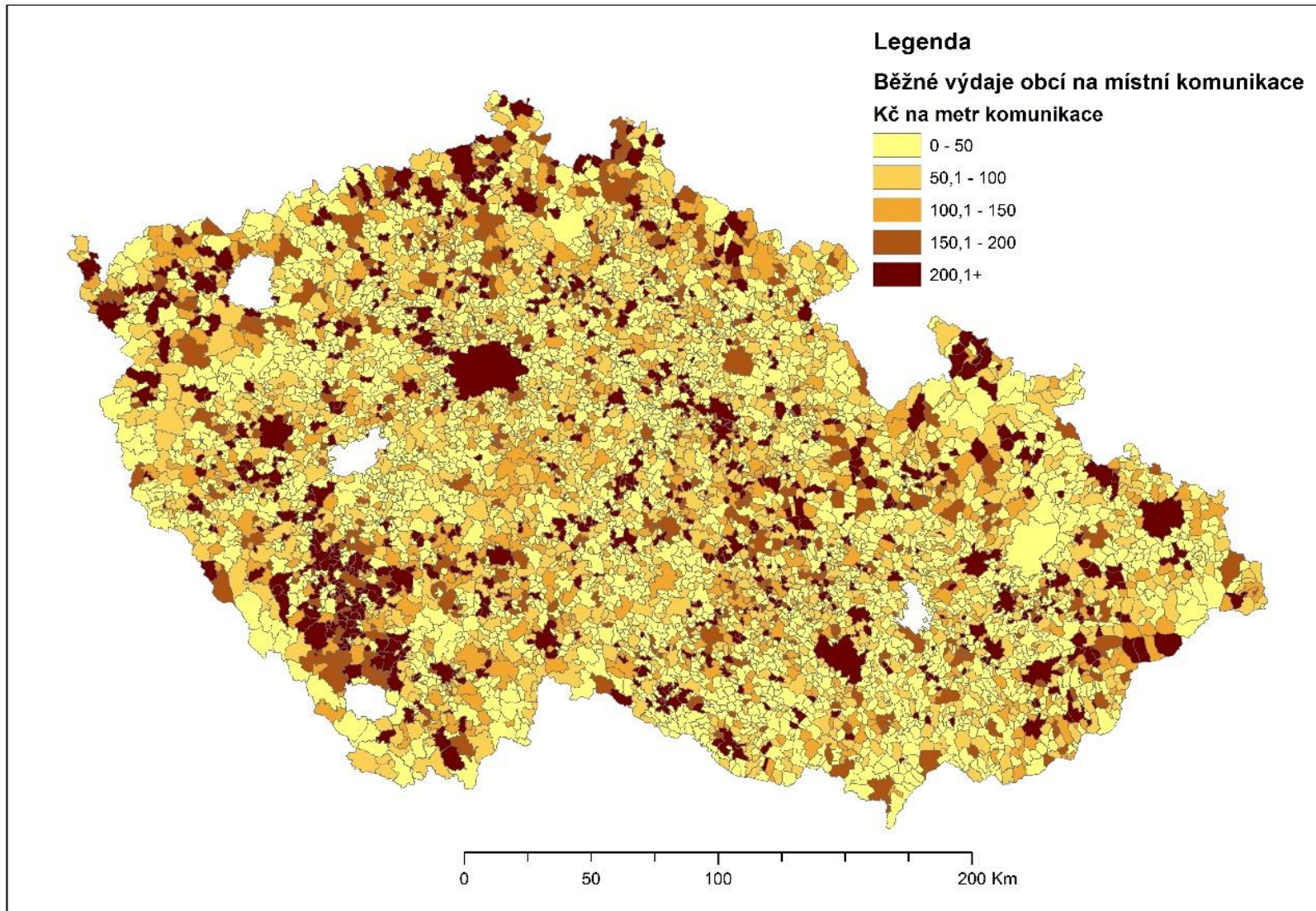
- 222x – Silniční doprava

- 2221 – Provoz veřejné silniční dopravy – transfery veřejné silniční dopravě (městské i meziměstské) nebo její přímé provozování autobusové dopravy, dotace k zabezpečení územní dopravní obslužnosti a dotace cenové (žákovské jízdné...)
- 2229 – Ostatní záležitosti v silniční dopravě – výdaje na dopravní značení, odtah vraků a jiných překážek bránících dopravě

Výdaje obcí doprava

- Od 1.1.2017
je zaveden
nový paragraf
2292 –
Dopravní
obslužnost

Výdaje obcí na silnice



- Průměrné
běžné
výdaje na
metr
- 2010 až
2015

Katedra regionální
ekonomie a správy

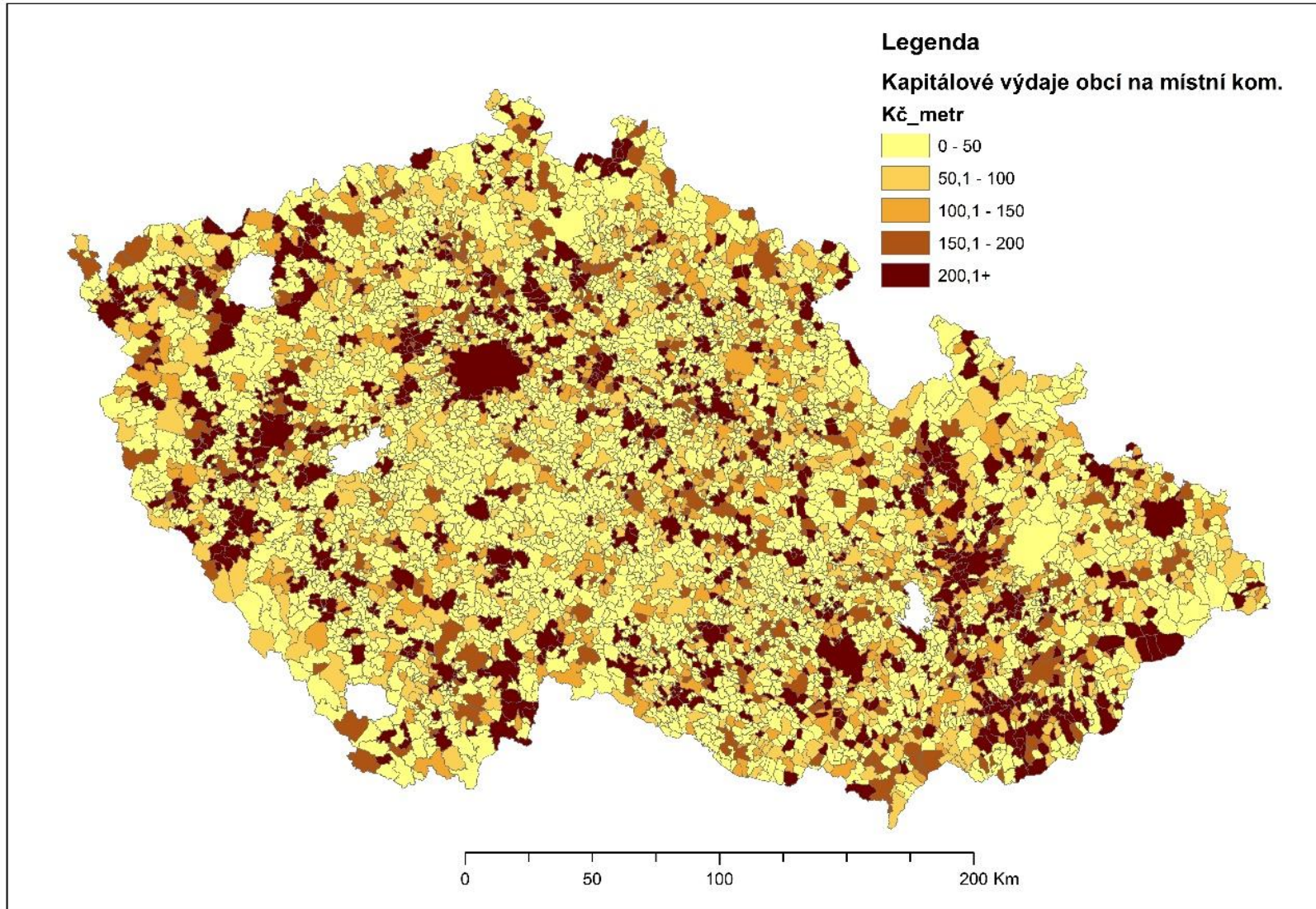
Ekonomicko-správní fakulta
Masarykova univerzita

Vilém Pařil

eMail: vilem@mail.muni.cz
tel.: 608 177 138
environmentální a ekologická ekonomie
doprava, regionální rozvoj
veřejné finance, hodnocení dopadů projektů



Výdaje obcí na silnice



- Průměrné kapitálové výdaje na metr
- 2010 až 2015

Katedra regionální
ekonomie a správy

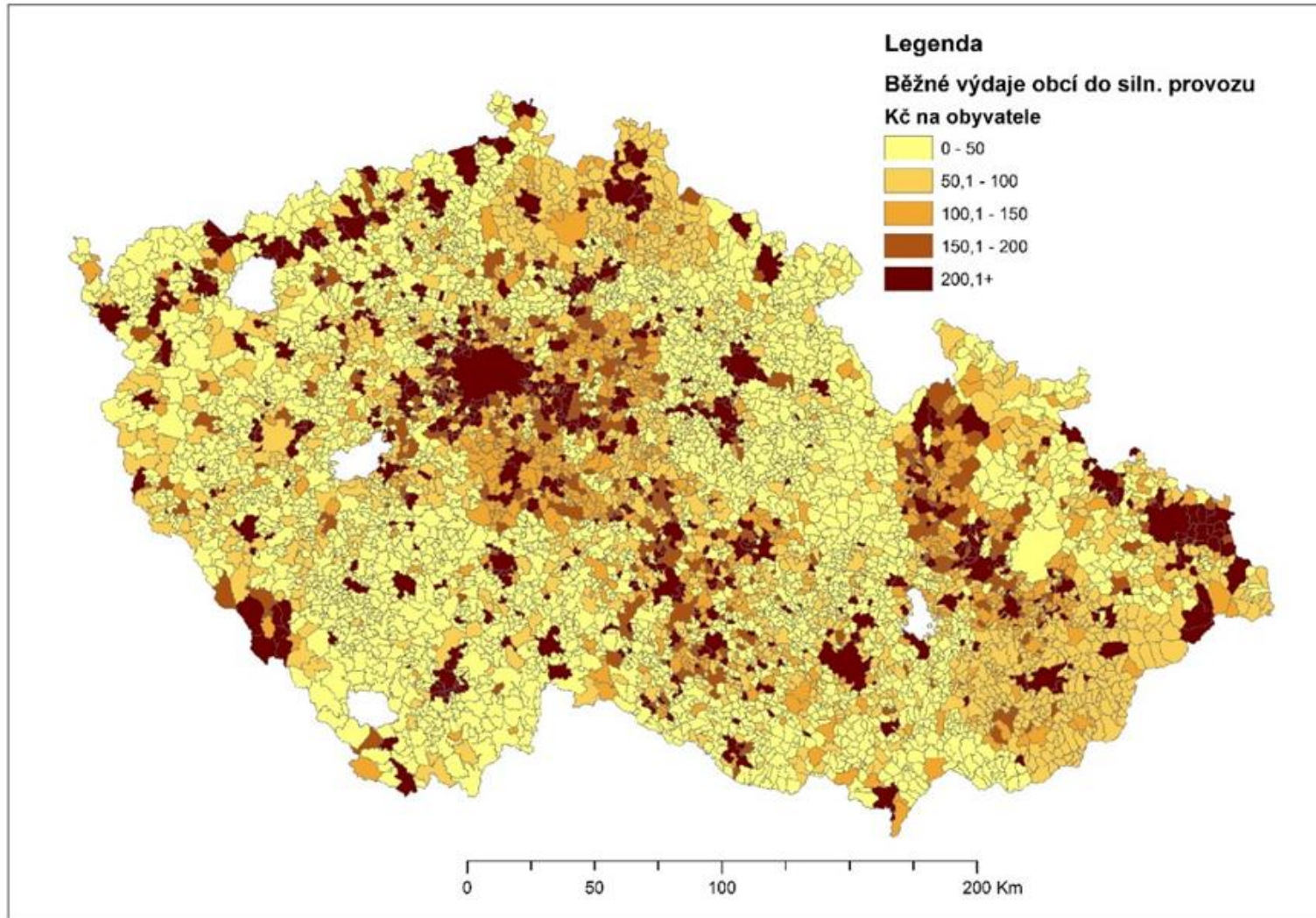
Ekonomicko-správní fakulta
Masarykova univerzita

Vilém Pařil

eMail: vilem@mail.muni.cz
tel.: 608 177 138
environmentální a ekologická ekonomie
doprava, regionální rozvoj
veřejné finance, hodnocení dopadů projektů



Výdaje obcí na provoz dopravy



- Průměrné
běžné
výdaje na
obyvatele
- 2010 až
2015

Rozvoj a výdaje obcí

- Jak dál?
- Výdaje na ochranu vod vs. realizace rezidenčních zón?
 - Obdobně odpady
- Výdaje na místní komunikace vs. obdobná nadmořská výška?
- Výdaje na provoz dopravy vs. obslužnost území?

Zdroje

- Závěrečné práce
 - Možné dodat internetové odkazy na práce
 - Obsahují podrobný popis tvorby i komentáře s možnými interpretacemi

Děkuji za pozornost

Katedra regionální
ekonomie a správy

Ekonomicko-správní fakulta
Masarykova univerzita

Vilém Pařil

eMail: vilem@mail.muni.cz

tel.: 608 177 138

environmentální a ekologická ekonomie

doprava, regionální rozvoj

veřejné finance, hodnocení dopadů projektů

